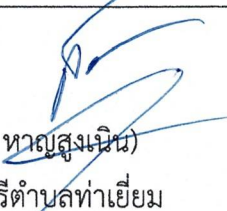


ตารางแสดงวงเงินงบประมาณที่ได้รับจัดสรรและราคากลางในงานจ้างก่อสร้าง

๑. ชื่อโครงการ ปรับปรุงถนนซ่อมสร้างถนนสายบ้านนายช้อย หมู่ที่ ๑๖
๒. หน่วยงานเจ้าของโครงการ กองช่าง เทศบาลตำบลท่าเยียม อำเภอโคกชัย จังหวัดนครราชสีมา
๓. วงเงินงบประมาณที่ได้รับการจัดสรร โดยเบิกจ่ายจากเงินสะสม ตามมติที่ประชุมสภา สมัยสามัญ สมัยแรก ประจำปี พ.ศ. ๒๕๖๙ ลงวันที่ ๒๖ มกราคม ๒๕๖๙ แผนงานอุตสาหกรรมและการโยธา งานก่อสร้าง งบประมาณ ๒๒๔,๐๐๐ (สองแสนสองหมื่นสี่พันบาทถ้วน)
๔. ลักษณะงาน (โดยสังเขป) ดำเนินการปรับปรุงถนนซ่อมสร้างถนนสายบ้านนายช้อย หมู่ที่ ๑๖ ปรับปรุงถนนโดยการปูแอสฟัลท์ติกคอนกรีตทับถนนคอนกรีตเดิม จุดเริ่มต้นโครงการบริเวณบ้านนายช้อย จุดสิ้นสุดโครงการบริเวณนาบปน กว้าง ๓.๕ เมตร ยาว ๑๓๐ เมตร หนา ๐.๐๕ เมตร พื้นที่ดำเนินการไม่น้อยกว่า ๔๕๕ ตารางเมตร (รายละเอียดปรากฏตามแบบรูปและรายการก่อสร้างของเทศบาลตำบลท่าเยียม เลขที่ ๗๑/๒๕๖๙)
๕. ราคากลางคำนวณ ณ วันที่ ๑๕ พฤษภาคม ๒๕๖๙ เป็นเงิน ๒๔๓,๒๐๐ บาท (สองแสนสี่หมื่นสามพันสองร้อยบาทถ้วน)
๖. บัญชีประมาณการราคากลาง รายละเอียดตามเอกสารที่แนบท้าย มีดังนี้
 - ๖.๑ แบบสรุปราคากลางงานก่อสร้างทาง สะพาน และท่อเหลี่ยม
 - ๖.๒ แบบรูปรายการงานก่อสร้างทาง สะพาน และท่อเหลี่ยม เลขที่ ๕๙/๒๕๖๙
๗. รายชื่อคณะกรรมการกำหนดราคากลาง

๗.๑ นางพิริลฤดา	คำใส	เจ้าพนักงานธุรการชำนาญงาน	ประธานกรรมการ
		รักษาราชการแทน ผู้อำนวยการกองช่าง	
๗.๒ นายสุเมธ	อุตรศรี	ผู้ช่วยนายช่างโยธา	กรรมการ
๗.๓ นางสาววงศ์เสนา	ฝ่ายครบุรี	ผู้ช่วยนายช่างไฟฟ้า	กรรมการ


 (นายสุนทร หาญสูงเนิน)
 นายกเทศมนตรีตำบลท่าเยียม

สรุปผลการประมาณราคาก่อสร้าง

ส่วนราชการ กองช่าง เทศบาลตำบลท่าเยื้อง
 ชื่อโครงการ ปรับปรุงถนนซ่อมสร้างถนนสายบ้านนายช้อย หมู่ที่ 16
 ปริมาณงาน ปรับปรุงถนนโดยการปูแอสฟัลท์ติกคอนกรีตทับถนนคอนกรีตเดิม โดยมีจุดเริ่มต้นโครงการบริเวณบ้านนายช้อย
 จุดสิ้นสุดโครงการบริเวณนายปน
 กว้าง 3.5 เมตร ยาว 130 เมตร หนา 0.05 เมตร พื้นที่ดำเนินการไม่น้อยกว่า 455 ตารางเมตร
 สถานที่ก่อสร้าง สายบ้านนายช้อย หมู่ที่ 16 บ้านหนองกกพัฒนา ตำบลท่าเยื้อง อำเภอโชคชัย จังหวัดนครราชสีมา
 ประมาณราคาเมื่อวันที่ 15 พฤษภาคม 2569
 ประมาณการตามแบบ ปร.4 จำนวน 1 แผ่น ตามแบบเลขที่ 71/2569

ลำดับที่	รายการ	รวมค่างานต้นทุน	Factor F	รวมค่าก่อสร้าง	หมายเหตุ
1	ประเภทงานทาง	178,290.45	1.3642	243,223.83	Factor F
2	ประเภทงานสะพานและท่อเหลี่ยม	-	-	-	พื้นที่ปกติ
					- เงินล่วงหน้าจ่าย 0.0%
					- ดอกเบี้ยเงินกู้ 7.0%
					- เงินประกันผลงานหัก 0.0%
					- เงินภาษีมูลค่าเพิ่ม 7.0%
	รวมเป็นค่าก่อสร้าง	178,290.45		243,223.83	
สรุป	คิดเป็นเงินค่าก่อสร้างประมาณ			243,200.00	
	ตัวอักษร (สองแสนสี่หมื่นสามพันสองร้อยบาทถ้วน)				

ลงชื่อ.....ผู้ประมาณราคา
 นายสุเมธ อุตระศรี
 ตำแหน่ง ผู้ช่วยนายช่างโยธา

ลงชื่อ.....ผู้เห็นชอบ
 นางสาววรรณดา กอຍเมืองปัก
 รองปลัดเทศบาล รักษาราชการแทน
 ปลัดเทศบาลตำบลท่าเยื้อง

ลงชื่อ.....ผู้ตรวจ
 นางพิรลัญญา คำใส
 เจ้าพนักงานธุรการชำนาญงาน รักษาราชการแทน
 ผู้อำนวยการกองช่าง

ลงชื่อ.....ผู้อนุมัติ
 นายสุนทร ทาญสูงเนิน
 นายกเทศมนตรีตำบลท่าเยื้อง

แบบสรุปราคากลางงานก่อสร้างทาง สะพาน และท่อเหลี่ยม

ชื่อโครงการ ปรับปรุงถนนซ่อมสร้างถนนสายบ้านนายชัย หมู่ที่ 16

ปริมาณงาน ปรับปรุงถนนโดยการปูแอสฟัลต์ติกคอนกรีตทับถนนคอนกรีตเดิม โดยมีจุดเริ่มต้นโครงการบริเวณบ้านนายชัย จุดสิ้นสุดโครงการบริเวณนายปน
กว้าง 3.5 เมตร ยาว 130 เมตร หนา 0.05 เมตร พื้นที่ดำเนินการไม่น้อยกว่า 455 ตารางเมตร

สถานที่ก่อสร้าง สายบ้านนายชัย หมู่ที่ 16 บ้านหนองกกพัฒนา ตำบลท่าเยี่ยม อำเภอโชคชัย จังหวัดนครราชสีมา

หน่วยงานเจ้าของโครงการ กองช่าง เทศบาลตำบลท่าเยี่ยม

แบบเลขที่ 71/2569

คำนวณราคาากลางเมื่อวันที่ 15 พฤษภาคม 2569

ลำดับที่	รายการ	หน่วย	ปริมาณ	ราคาต่อหน่วย	ราคาทุน	Factor F	ราคาต่อหน่วย x FF	ราคากลาง
1	งานดิน							
1.1	งานถางป่าและขุดตอ	ตร.ม.	-	1.87	-	1.3642	2.55	-
1.2	งานดินถมคันทาง	ลบ.ม.	-	-	-	1.3642	-	-
2	งานรองพื้นทางและพื้นทาง							
2.1	งานรื้อชั้นทางเดิมและก่อสร้างใหม่ หนา 10 ซม. ชั้นพื้นทางหินคลุก/กรวดไม่	ตร.ม.	-	12.04	-	1.3642	16.42	-
2.2	งานพื้นทางหินคลุก (เสริมหนาเฉลี่ย 10 ซม.)	ลบ.ม.	-	15.51	-	1.3642	21.15	-
3	งานผิวทาง							
3.1	งานลาดแอสฟัลต์ไพรม์โค้ด (Prime Coat)	ตร.ม.	-	43.92	-	1.3642	59.91	-
3.2	งานลาดแอสฟัลต์แทคโค้ด (Tack Coat)	ตร.ม.	455.00	18.86	8,581.30	1.3642	25.72	11,706.61
3.3	งาน ASPHALT CONCRETE หนา 5 ซม. (ปูบน Prime Coat)	ตร.ม.	-	350.55	-	1.3642	478.22	-
3.4	งาน ASPHALT CONCRETE หนา 5 ซม. (ปูบน Tack Coat)	ตร.ม.	455.00	348.13	158,399.15	1.3642	474.91	216,088.12
4	งานเบ็ดเตล็ด							
4.1	งานป้ายจราจร	ชุด	-	-	-	1.3642	-	-
4.2	งานตีเส้นจราจร THERMOPLASTIC PANT (สีเหลืองและสีขาว)	ตร.ม.	39.00	290.00	11,310.00	1.3642	395.61	15,429.10
								243,223.83
ผลรวมค่างานต้นทุนงานก่อสร้างทาง						=		178,290.45
ผลรวมค่างานต้นทุนงานก่อสร้างสะพานและท่อเหลี่ยม						=		
ผลรวมค่าใช้จ่ายพิเศษตามข้อกำหนดและค่าใช้จ่ายอื่นๆ						=		
ค่า FACTOR F งานก่อสร้างทาง						=		1.3642
ค่า FACTOR F งานก่อสร้างสะพานและท่อเหลี่ยม						=		
ปรับราคาค่าก่อสร้างเพียง				สองแสนสี่หมื่นสามพันสองร้อยยี่สิบสามบาทถ้วน				243,223.00

ลงชื่อ.....*พริศรา*.....ประธานกำหนดราคากลาง

นางพริศรา คำใส
เจ้าพนักงานธุรการชำนาญงาน รักษาราชการแทน
ผู้อำนวยการกองช่าง

ลงชื่อ.....*สุเมธ*.....กรรมการกำหนดราคากลาง

นายสุเมธ อุตศรี
ตำแหน่ง ผู้ช่วยนายช่างโยธา

ลงชื่อ.....*รุ่งทิพย์*..... กรรมการกำหนดราคากลาง

นางสาวรุ่งทิพย์ ฝ่ายครบุรี
ตำแหน่ง ผู้ช่วยนายช่างไฟฟ้า



เทศบาลตำบลท่าเยี่ยม

โครงการปรับปรุงถนนซ่อมสร้างถนนสายบ้านนายช้อย หมู่ที่ 16

ปริมาณงาน

ปรับปรุงถนนโดยการปูแอสฟัลท์ ตีคอกกรวดทับถนนคอนกรีตเดิม โดยมีจุดเริ่มต้นโครงการบริเวณถนนนายช้อย จุดสิ้นสุดโครงการบริเวณนายปเน กว้าง 3.5 เมตร ยาว 130 เมตร
หนา 0.05 เมตร พื้นที่ดำเนินการไม่น้อยกว่า 455 ตารางเมตร

สถานที่ดำเนินการ

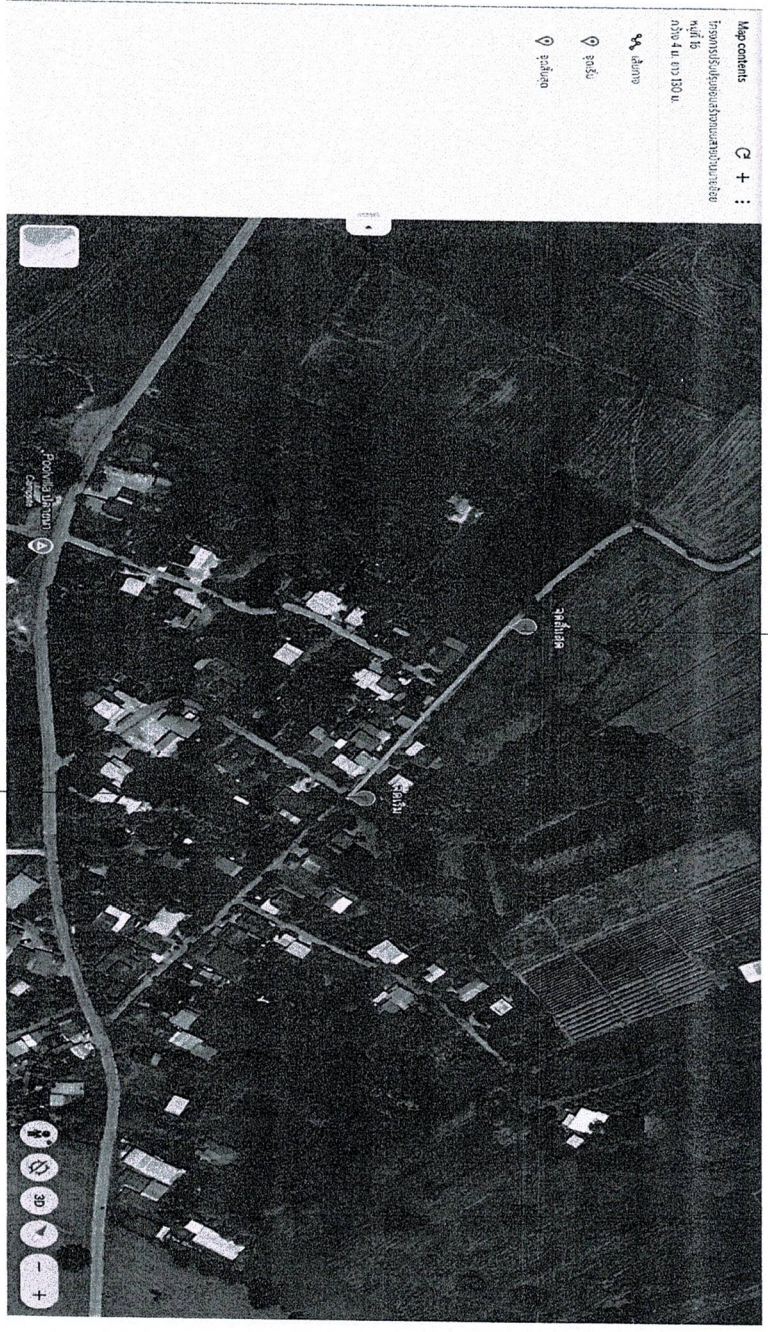
สายบ้านนายช้อย หมู่ที่ 16 ตำบลท่าเยี่ยม อำเภอไชยชัย จังหวัดนครราชสีมา

แบบเลขที่ 71 / 2569

(นางพัทธ์ลัญญา คำใส)
ผู้อำนวยการชำนาญงาน รักษาการแทน
ผู้อำนวยการกองช่าง



จุดสิ้นสุดโครงการ (0+130)



จุดเริ่มต้นโครงการ (0+000)

แผนที่สูงเฉยๆ

นางสาวระนงดา กอติชัยนันท์
(นางพัทธ์ลัญญา คำใส)
ผู้อำนวยการชำนาญงาน รักษาการสาธารณสุขอำเภอ
ผู้อำนวยการกองช่าง



เทศบาลตำบลท่าเยื้อง
กรมส่งเสริมการปกครองส่วนท้องถิ่น
กระทรวงมหาดไทย

โครงการ
ปรับปรุงถนนซ่อมสร้างถนน
สายบ้านนาชัย หมู่ที่ 16

สถานที่ดำเนินการ
สายบ้านนาชัย หมู่ที่ 16
ตำบลท่าเยื้อง อำเภอโคกศรีสุพรรณ

ผู้ตรวจ

นายวิเศษ มุ่งสุขทด
รศ.10767

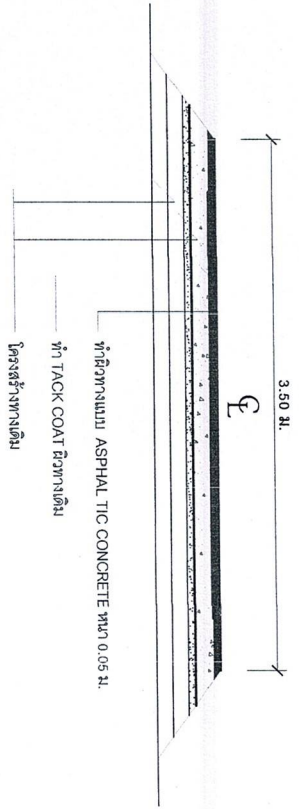
ออกแบบ, เขียนแบบ
นายวิเศษ มุ่งสุขทด
รศ.10767

ตรวจ
นางศรีระนงดา กอติชัยนันท์
ตำแหน่ง: ผู้อำนวยการชำนาญงาน รักษาการสาธารณสุขอำเภอ

เห็นชอบโครงการ
นางสาวระนงดา กอติชัยนันท์
ตำแหน่ง: รองปลัดเทศบาล รักษาการนายก อบต.ท่าเยื้อง

อนุมัติโครงการ
นายสุเมธ พงษ์สูงเนิน
ตำแหน่ง: นายกเทศมนตรีตำบลท่าเยื้อง


หมายเลข พท.สูงเนิน
ตำแหน่ง: นายกเทศมนตรีตำบลท่าเยื้อง
หมายเลข 71 / 1569



รูปตัดโครงสร้างถนน
NOT TO SCALE

ขั้นตอนเสริมผิวลาดยางแอสฟัลติกคอนกรีต

1. ทำ DEEP PATCHING ผิวทางและผิวไหล่ทางเดิมที่ชำรุดและโครงสร้างที่ไม่แข็งแรง
2. ถ้าระดับผิวทางเดิมไม่ดีให้ทำ SKIN PATCHING หรือ LEVELING ให้เรียบร้อยก่อน
3. ทำ TACK COAT ผิวทางและไหล่ทาง
4. ทำผิวทางและผิวไหล่ทางแบบ ASPHAL TIC CONCRETE


 (นางพัทธ์ลัญญา คำใส)
 เจ้าพนักงานธุรการชำนาญงาน รักษาการารแทน
 ผู้อำนวยการกองช่าง

* วัสดุและวิธีการดำเนินงานก่อสร้างจะต้องเป็นไปตามมาตรฐานทางหลวงท้องถิ่น พ.ศ. 2562 ในส่วนที่เกี่ยวข้องเท่านั้น



เทศบาลตำบลท่าเยื้อง
กรมส่งเสริมการปกครองส่วนท้องถิ่น
กระทรวงมหาดไทย

โครงการ
ปรับปรุงถนนซ่อมสร้างถนน
สายบ้านเขย้อย หมู่ที่ 16

สถานที่ดำเนินงาน

สำนักงานชุมชน หมู่ที่ 16
ตำบลท่าเยื้อง อำเภอโคกศรีสุพรรณ จังหวัดสุพรรณบุรี

สำรวจ

นายวิษณุ มุสิกมุกต
ส.ย. 10767

ออกแบบเขียนแบบ

นายวิษณุ มุสิกมุกต
ส.ย. 10767

ตรวจ

นางพัทธ์ลัญญา คำใส
ตำแหน่ง เจ้าพนักงานธุรการชำนาญงาน รักษาการ
ผู้อำนวยการกองช่าง

เห็นชอบโครงการ

นางสาววรรณภา กอสมพงษ์
ตำแหน่ง รองปลัดเทศบาล รักษาการนายกเทศมนตรี
ปลัดเทศบาลตำบลท่าเยื้อง

อนุมัติโครงการ

นายสุเมธ ราชสุตังคะ
ตำแหน่ง นายกเทศมนตรีตำบลท่าเยื้อง

แบบเลขที่ 71/2569