



ประกาศเจ้าพนักงานอุตสาหกรรมแร่ประจำท้องที่
จังหวัดนครราชสีมา
เรื่อง ขอเรียนเชิญเข้าร่วมแสดงความคิดเห็นการขอประทานบัตรทำเหมืองแร่

ด้วยนายวิจิต ทัพย์อาภรณ์ ได้ยื่นคำขอประทานบัตรทำเหมืองแร่หินอุตสาหกรรมชนิดหินบะซอลต์ เพื่ออุตสาหกรรมก่อสร้าง และรับจดทะเบียนไว้เป็นคำขอที่ ๑/๒๕๖๔ มีเนื้อที่ประมาณ ๒๖๙ ไร่ ๓ งาน ๗๖ ตารางวา ตั้งอยู่ในหมู่ที่ ๓ ตำบลหนองหัวแรด อำเภอหนองบุญมาก จังหวัดนครราชสีมา ดั่งมีอาณาเขต แจกอยู่ในแผนที่ซึ่งแนบท้ายประกาศฉบับนี้

เพื่อให้เป็นไปตามความในมาตรา ๕๖ วรรคสอง แห่งพระราชบัญญัติแร่ พ.ศ. ๒๕๖๐ และเพื่อ ประโยชน์ในการมีส่วนร่วมของชุมชนในพื้นที่ที่ขอประทานบัตร เจ้าพนักงานอุตสาหกรรมแร่ประจำท้องที่จังหวัด นครราชสีมาจะได้จัดให้มีการรับฟังความคิดเห็นของชุมชนในพื้นที่ที่ขอประทานบัตร และหมู่บ้านที่มีระยะห่าง จากแนวเขตคำขอ สำหรับคำขอประทานบัตรเพื่อการทำเหมืองประเภทที่ ๒ ระยะห่างไม่เกินห้าร้อยเมตร คือหมู่ที่ ๑๖ ตำบลท่าเยี่ยม อำเภอโชคชัย จังหวัดนครราชสีมา ในวันอังคารที่ ๑๙ กรกฎาคม ๒๕๖๕ เวลา ๐๙.๓๐ น. ณ ศาลากลางหมู่บ้าน บ้านหนองกกพัฒนา ตำบลท่าเยี่ยม อำเภอโชคชัย จังหวัดนครราชสีมา จึงขอเรียนเชิญประชาชนที่มีชื่ออยู่ในทะเบียนบ้านของหมู่ที่ ๑๖ ตำบลท่าเยี่ยม อำเภอโชคชัย จังหวัดนครราชสีมา ไม่น้อยกว่าเก้าสิบวัน นับถึงวันที่ได้จัดให้มีการรับฟังความคิดเห็นเข้าร่วมแสดงความคิดเห็น ตามวัน เวลา และสถานที่ดังกล่าว

ประกาศ ณ วันที่ ๗ เดือน มิถุนายน พ.ศ. ๒๕๖๕

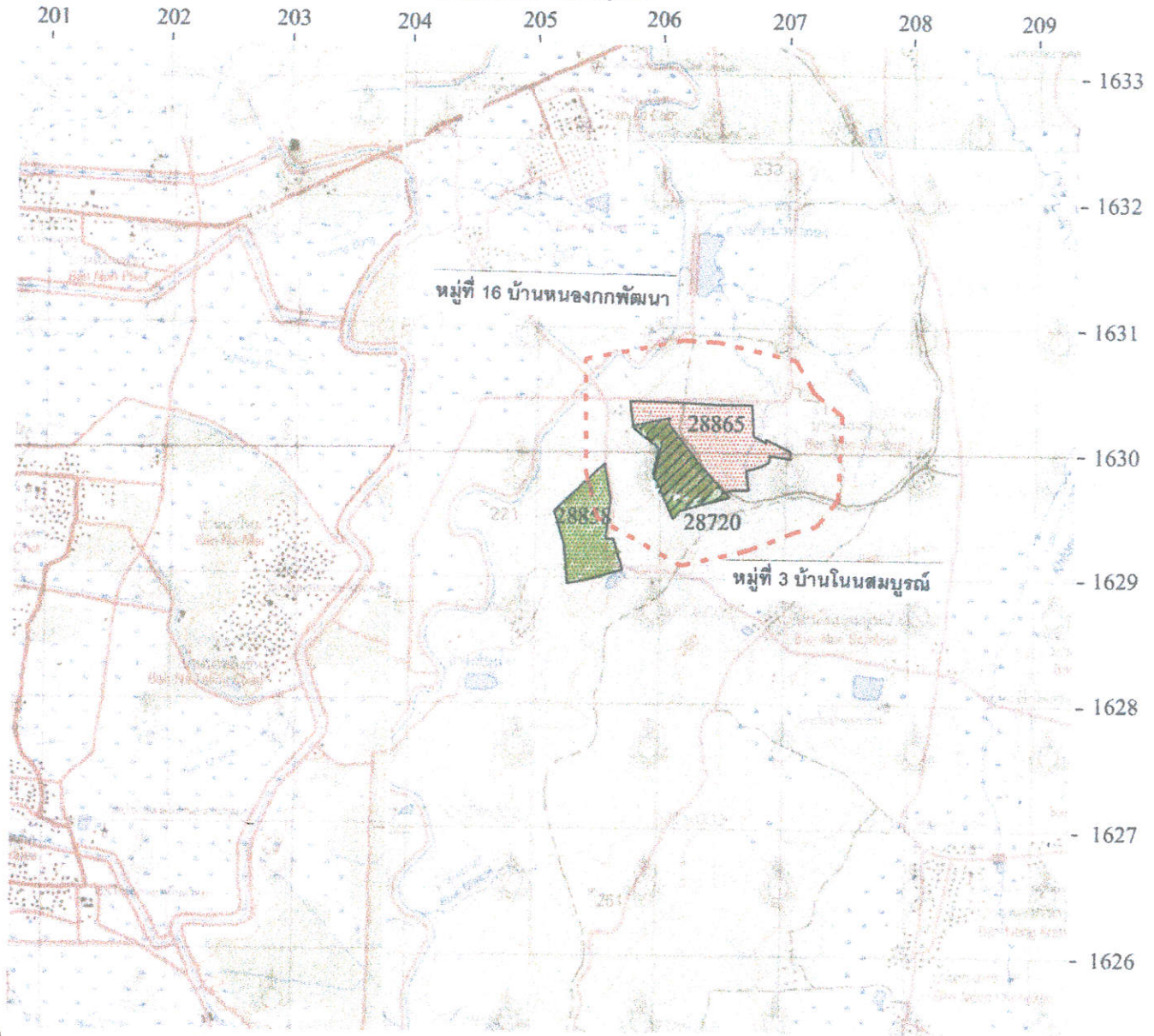
(นายชัยทัต สมิตินนท์)

เจ้าพนักงานอุตสาหกรรมแร่ประจำท้องที่

แผนที่แสดงรัศมี ๕๐๐ เมตรจากแนวเขตคำขอประทานบัตร
 สำหรับการทำเหมืองประเภทที่ ๒
 คำขอประทานบัตรที่ ๑/๒๕๖๔ หมายเลขหลักหมายเลขเหมืองแร่ที่ ๒๘๘๖๕
 ของ นายวิจิต ทัพย์อักษรณ์

หมู่ที่ ๓ ตำบลหนองหัวแรต อำเภอหนองบุญมาก, หมู่ที่ ๑๖ ตำบลท่าเยี่ยม อำเภอโชคชัย จังหวัดนครราชสีมา


มาตราส่วน ๑:๕๐,๐๐๐



หมายเหตุ


แผนที่ฉบับนี้ ถ่ายมาจากแผนที่ภูมิประเทศ มาตราส่วน ๑:๕๐,๐๐๐ ของกรมแผนที่ทหาร ลำดับชุด L 7018 ระวัง 5438 I - IV

ที่ระบายสี  คือ คำขอประทานบัตรที่ ๑/๒๕๖๔ หมายเลขหลักหมายเลขเหมืองแร่ที่ ๒๘๘๖๕

ที่ระบายสี  คือ ประทานบัตรที่ ๒๘๗๒๐/๑๕๑๕๒

ที่ระบายสี  คือ คำขอประทานบัตรแปลงโฉมเสีย

ที่ระบายสี  คือ รัศมี ๕๐๐ เมตรจากแนวเขตคำขอประทานบัตรที่ ๑/๒๕๖๔


เขียน/ตรวจ
 (นายทวี นาคะวิโรจน์)
 นายช่างรังวัดชำนาญงาน